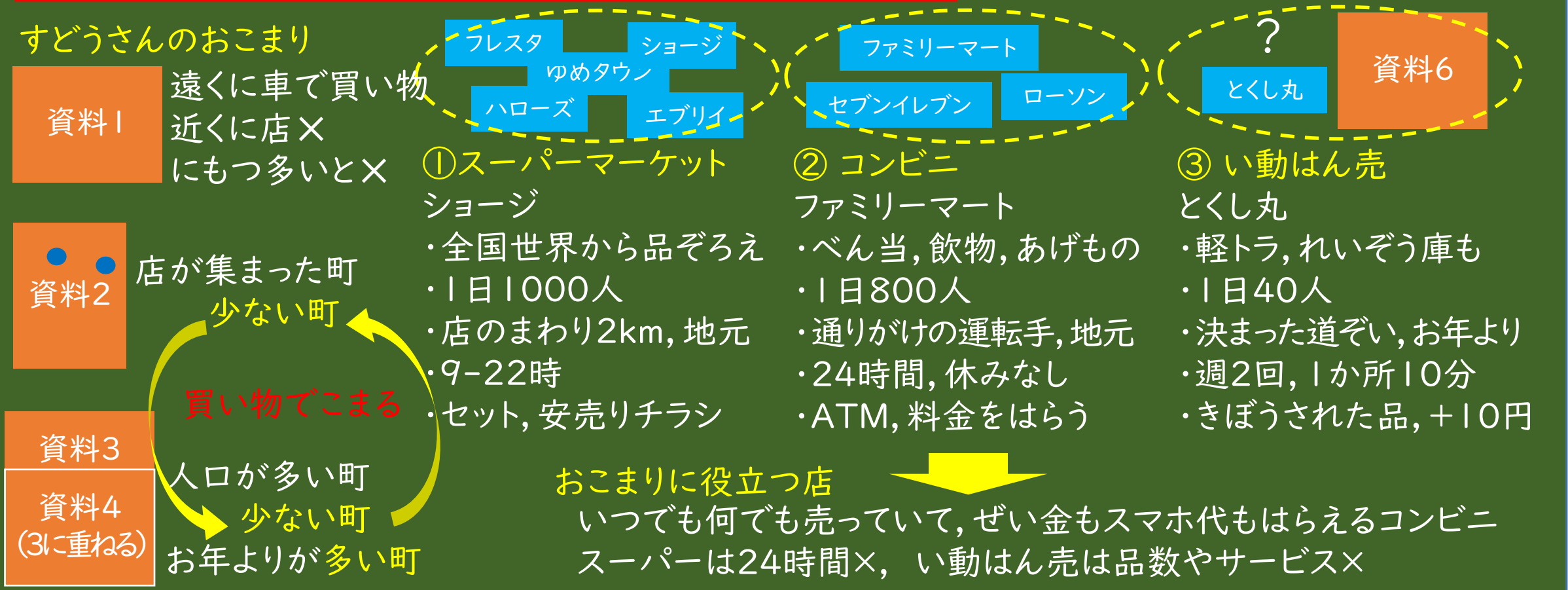


# 板書計画(例)

## お買い物でこまっている町に役立つお店をてい案しよう!

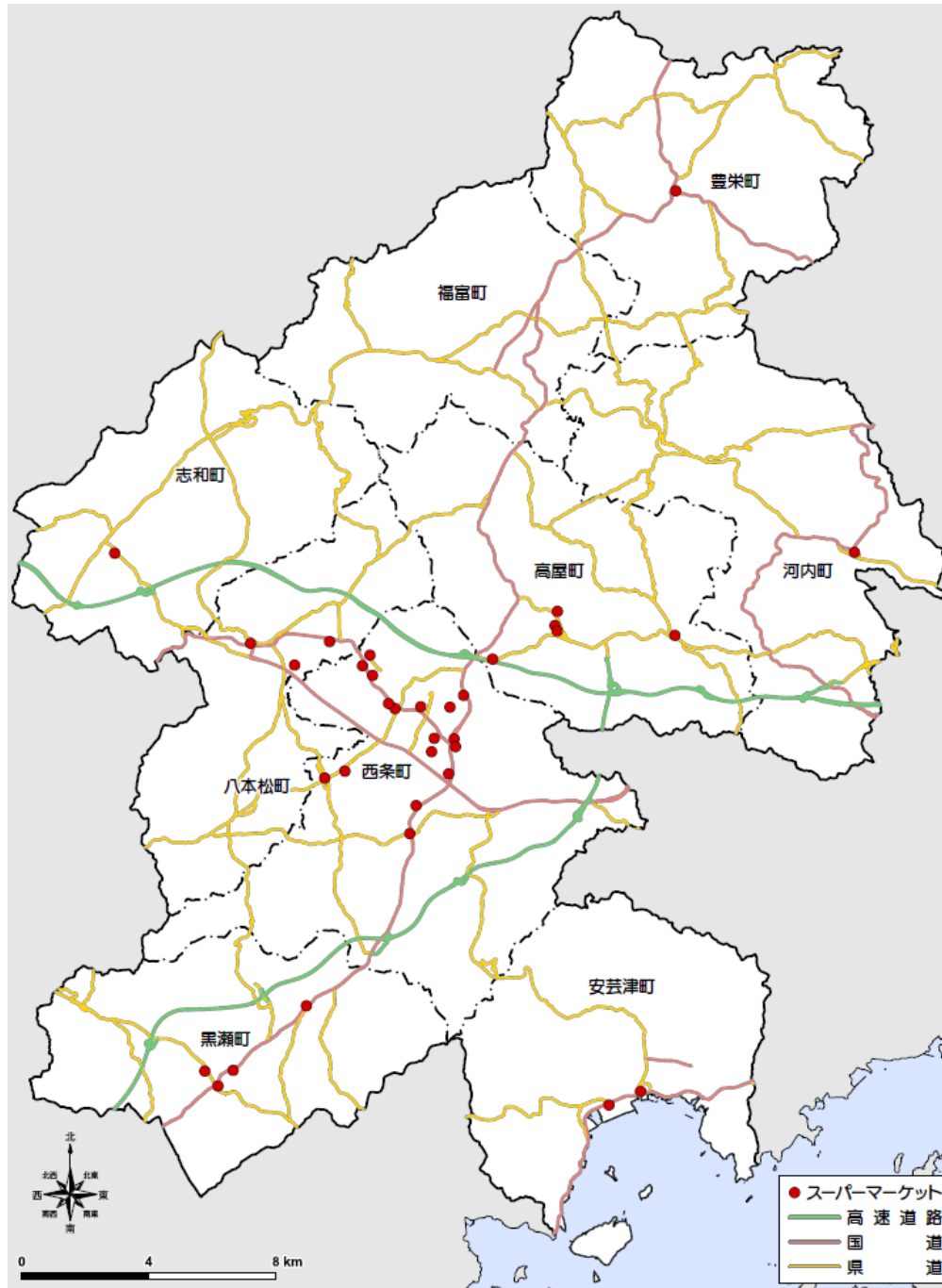


- ・ 予習を兼ねて, 事前アンケートに取り組みさせてください。
- ・ 資料2を使って, 3つのお店の位置を示してください。お店の位置にマグネットを置くなど, 位置の示し方を工夫してください。
- ・ 「おこまりに役立つ店」には, 各学級でもっとも支持されたお店を選んで, その特色をあらわすキャッチフレーズを記述してください。
- ・ 事前に副読本45頁-46頁にのっているいろいろなお店と比較表を眺めておくと, 取り組み易いかもかもしれません(任意)
- ・ 板書は, クラスの実態に応じてアレンジをお願いします。

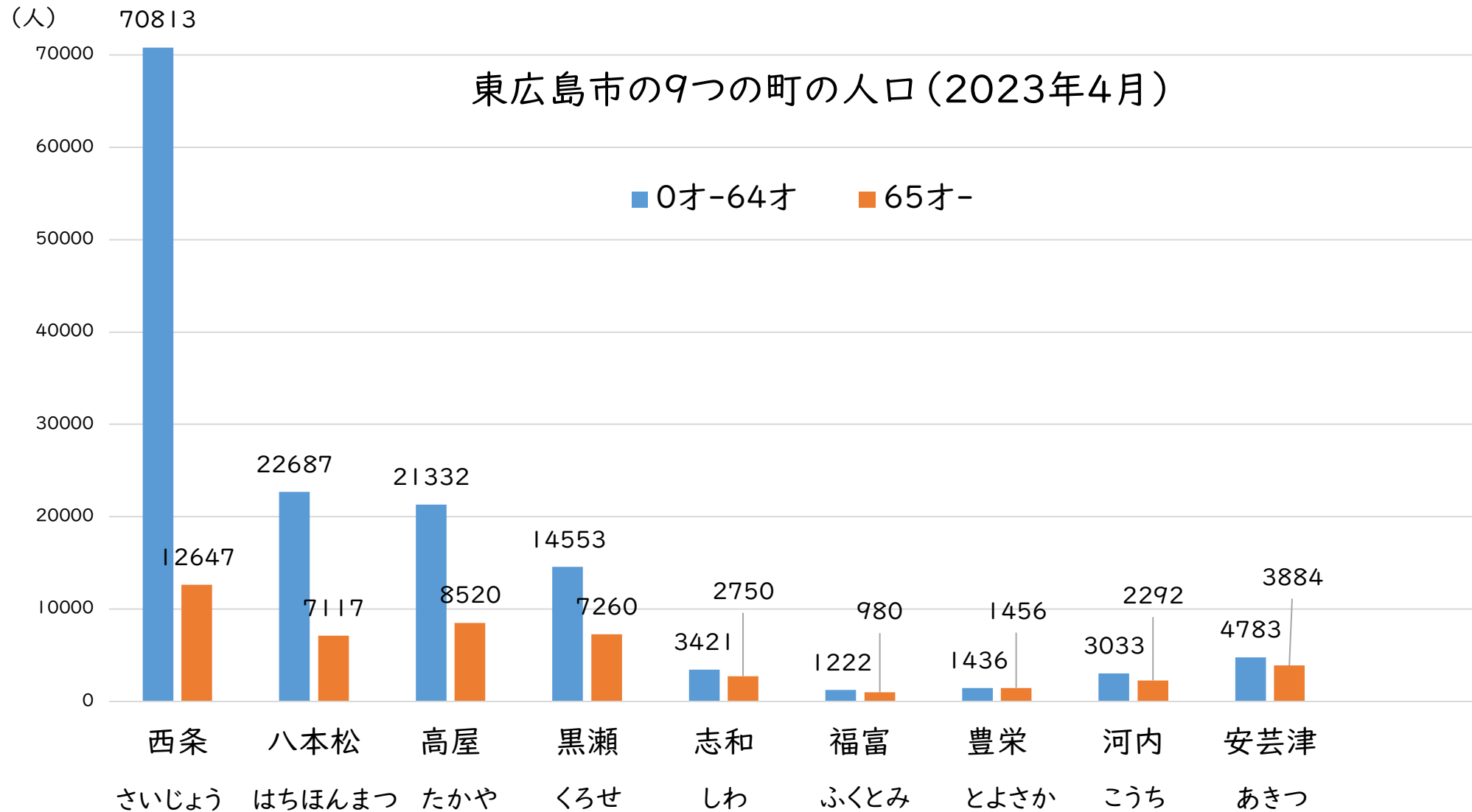
## 資料 I

地域で買い物にお困りの主婦

## 資料2



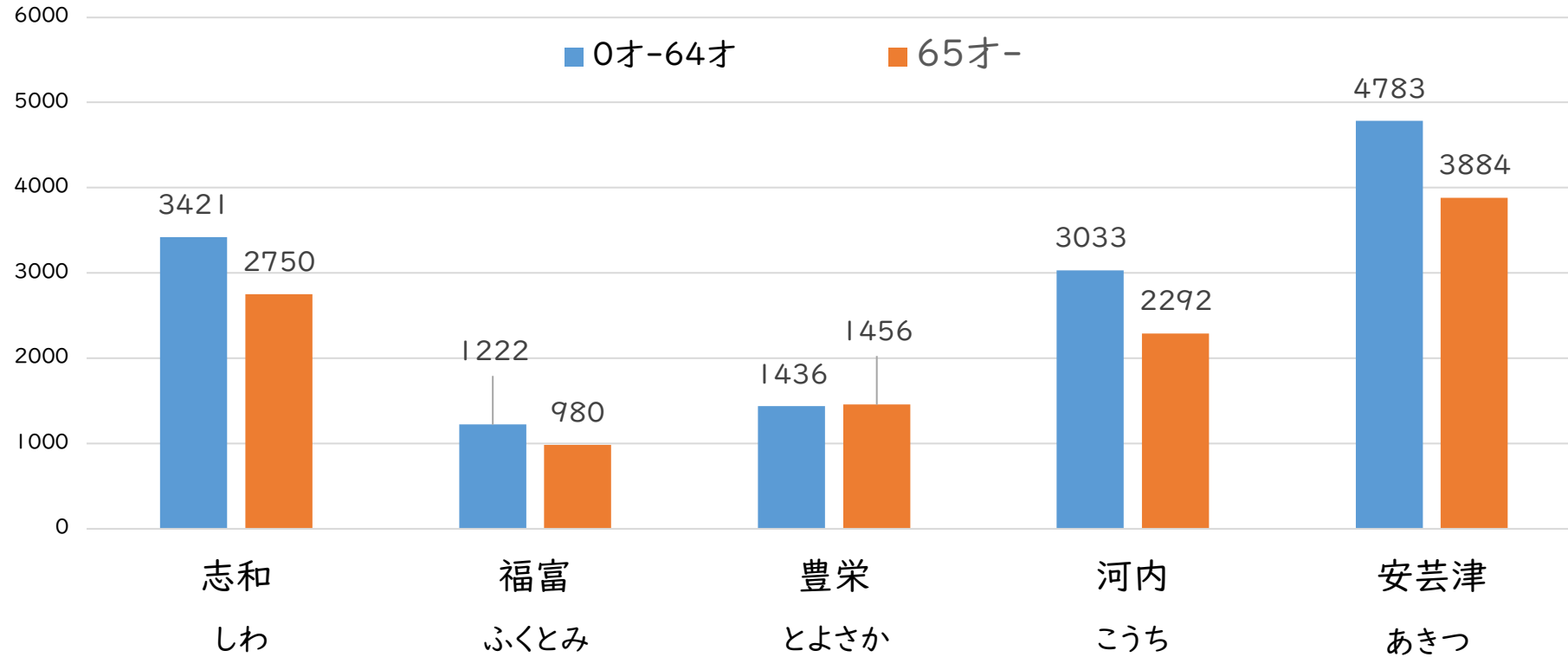
資料3



資料4

(人)

東広島市の5つの町の人口(2023年4月)



資料5

フレスタ

セブン  
イレブン

ショージ

ローソン

ゆめタウン

ファミリー  
マート

ハローズ

とくし丸

エブリイ

## 資料6

移動スーパー「とくし丸」で  
買い物をしている様子

<https://www.higashihiroshima-digital.com/news-200820-4/>