

板書計画例

自動車工場は、なぜ海の近くにあるの？

マツダ(宇品, 防府)の工場
→広い土地, 大きい道路, 海の近く

●部品を運びこむ

・近くの工場から
1日2000台のトラック

・遠くの工場から
1日1回のかもつ列車

トラックの
写真

貨物列車の
写真

道路

駅

①広い土地

②輸送にべんり

海沿いの
自動車工場
の写真

海沿いの
自動車工場
の写真

港

車を運ぶ
大きな船
の写真

飛行機
の写真

空港

●自動車運び出す

・外国向けが多い
・1回で5000台

●小さな部品を運びこむ
外国(中国など)から

④給料の安い
労働者

工場は日本より外国へ



自動車工場は、必ず海に近くなの!?

絶対そうだ 1-----2-----3 関係ない
●名 ●名 ●名

内陸の
自動車工場
の写真

・町の中, 海から遠い工場
・技術をもった
労働者や工場が集まる

③技術の高い
労働者や工場

- ・ 予習を兼ねて, 事前アンケートに取り組みさせてください。
- ・ 第1時は①と②のカードを貼ることで, 基礎的な立地条件をまとめます。第2時は③のカードを貼ることで立地条件を拡張します。
- ・ 最後に由井先生の解説を踏まえて, ④のカードを貼ります。(①②③の条件は, 現代社会では有利でなくなっているという立地条件のひっくり返しのご指摘になりそうです)。
- ・ 【資料7】東広島市の地図や【資料8】レーダーチャートは, 空きスペースに貼るか, 中央の航空写真の上に重ねてください。
- ・ 板書は, クラスの実態に応じてアレンジをお願いします。

資料1-①
(A2)

海沿いの自動車工場の写真



100m×100m

資料1-②
(A2)



海沿いの自動車工場の写真



100m×100m

資料2 (A3)

車を運ぶ大きな船の写真

資料3 (A3)

部品を運ぶトラックの写真

資料4
(A3)

部品を運ぶ貨物列車の写真

<https://www.youtube.com/watch?v=WjY2HCKn8EY>

資料5 (A3)

部品を運ぶ飛行機の写真

資料6
(A3)

内陸にある自動車工場の写真

資料7
(A2)

広い土地

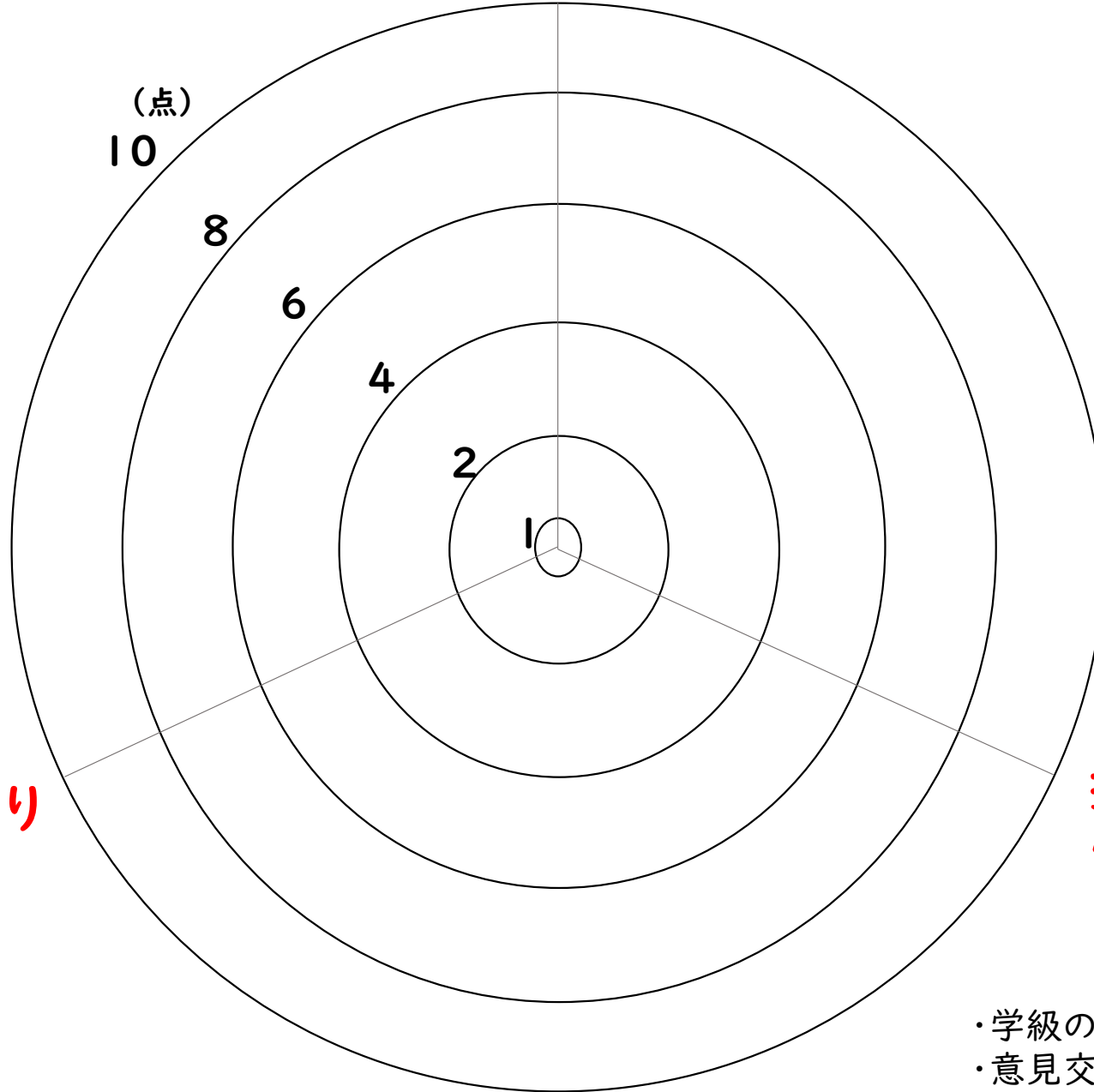
合計 点

東広島市に
自動車工場は

できる できない

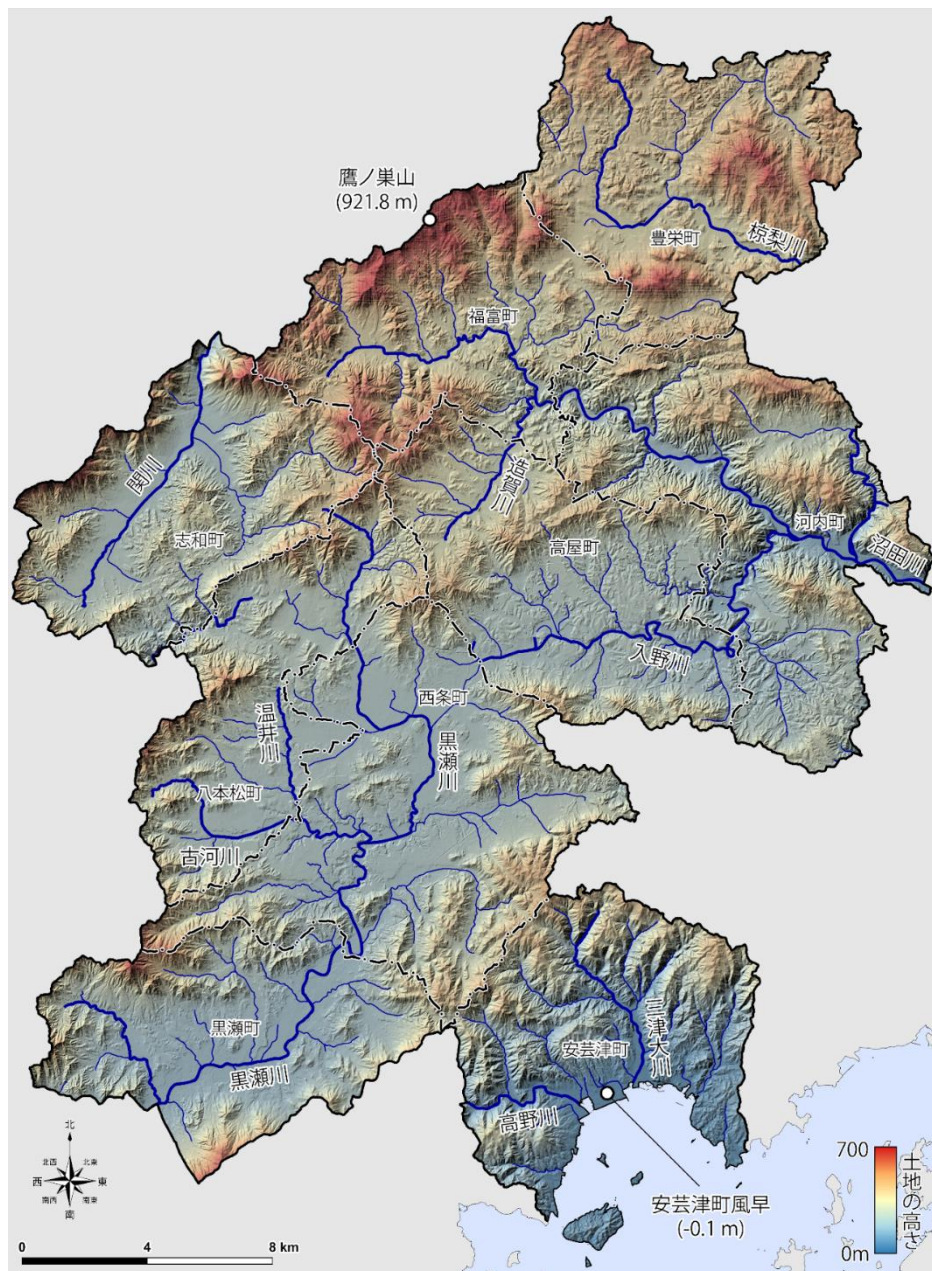
輸送にべんり

技術の高い
労働者や工場



- ・学級の採点結果を, 青ペンで書き込もう
- ・意見交換の後, 赤ペンで修正してもいいよ

資料8 (A2)



■ マツダの本社工場の面積
2,230,000平方メートル

自動車工場	労働者数
トヨタ(元町工場・愛知県豊田市)	7,000
スバル(本工場・群馬県太田市)	4,400
マツダ(本社工場・広島県広島市)	7,800

表1 自動車工場で働いている人

市	人口	15-64歳の人口
愛知県豊田市	416,880	262,180 (63%)
群馬県太田市	222,196	135,104 (61%)
広島県広島市	1,181,868	720,197 (61%)
(東広島市)	189,735	116,341 (61%)

表2 自動車工場がある市の人口(2023年3月)

空調設備

空気取り込みパイプ

空気調和機

放熱器のための扇風機

放熱器

バッテリー冷しゃく装置

自動車で使用されている部品

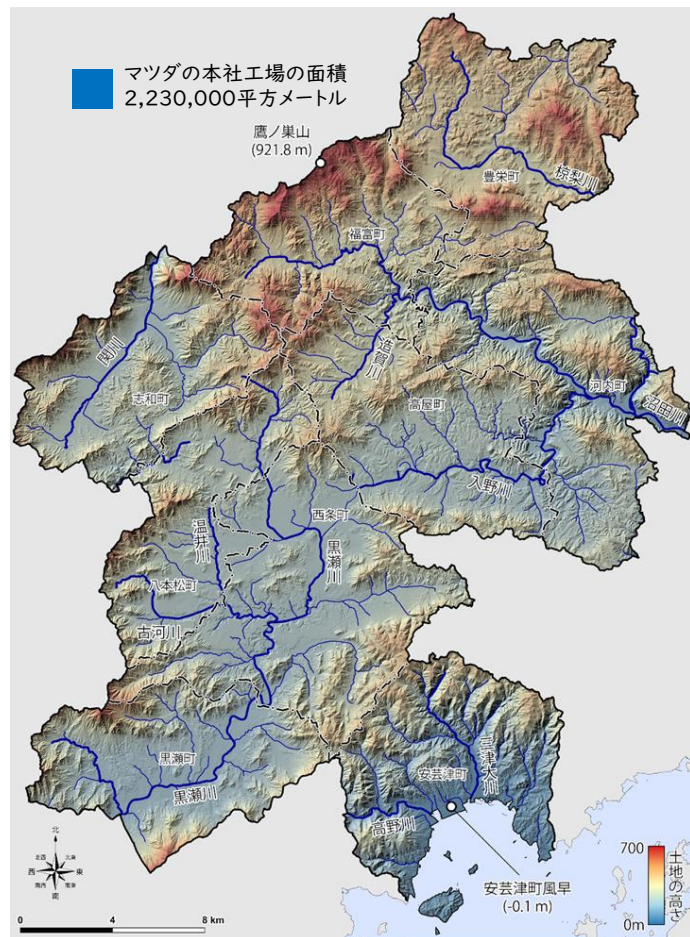


図1 東広島市の土地

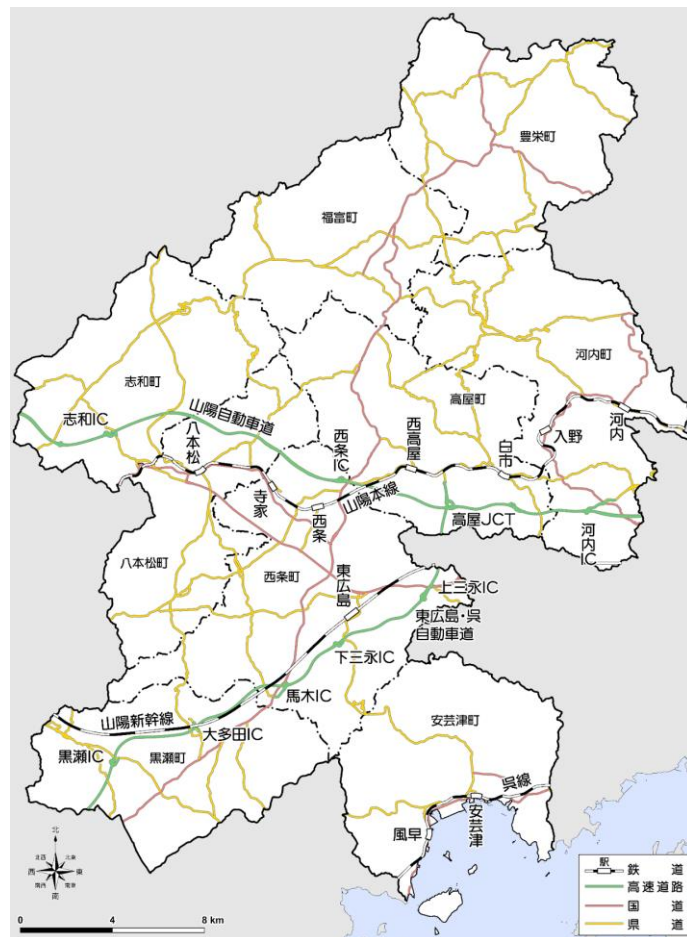


図2 東広島市の交通

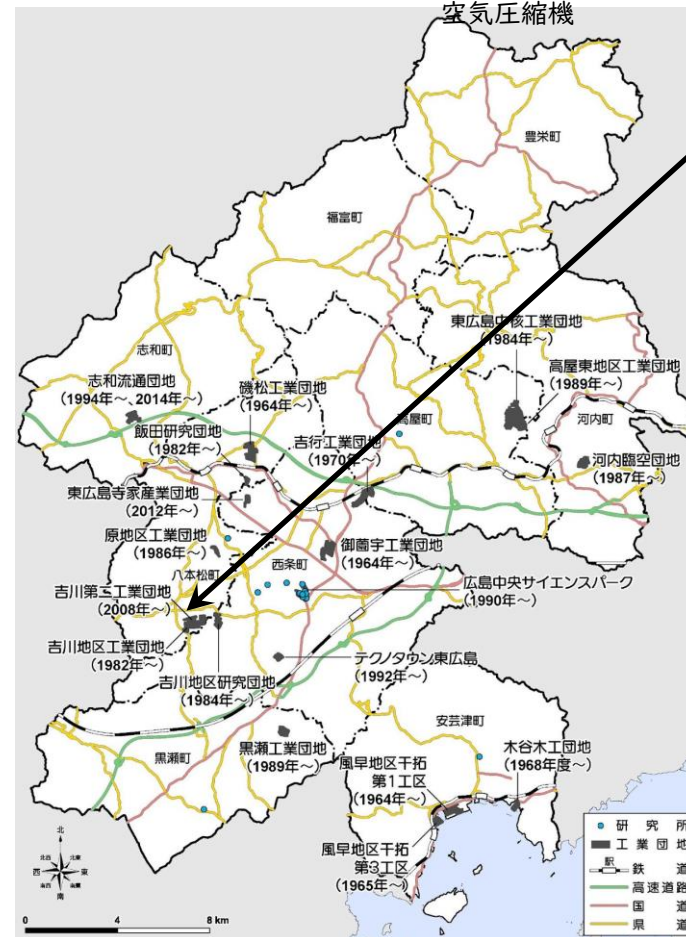


図3 東広島市の工業団地とマツダの関連工場

教材1

教材2

①広い土地

②輸送にべんり

③技術の高い
労働者や工場

④給料の安い
労働者

教材3



動画1 自動車を船で運ぶ

マツダ船積み見学会(広島県広島市)

マツダ船積み見学会
(広島県広島市)
(YouTube動画)

<https://www.youtube.com/watch?v=J0T1HPII6Z0>

動画2 自動車は部品の塊だ

マツダキッズチャンネル「7:組立」

マツダキッズチャンネル「7:組立」
(YouTube動画)

https://www.youtube.com/watch?v=RJ_5XeVPLXc

動画3 自動車部品を電車で運ぶ

フォルクスワーゲンの車輸送(ドイツ・ドレスデン)

フォルクスワーゲンの車輸送
(ドイツ・ドレスデン)
(YouTube動画)

<https://www.youtube.com/watch?v=STZJuX4FL4w>